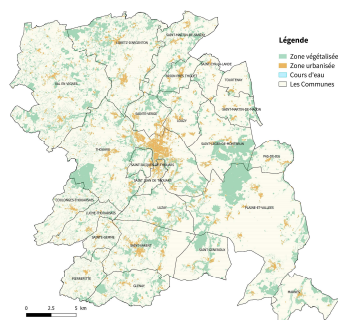


# Plateforme : Mobilité solidaire et durable

Mots clés : Transport solidaire, location de véhicules, information

## Territoire d'expérimentation



Suite à des fusions de plusieurs Communes, la Communauté de Communes du Thouarsais est composée de 24 Communes pour 36 058 habitants. C'est un territoire rural avec une densité de 58 hab/km<sup>2</sup>. Le pôle majeur se concentre sur Thouars et les Communes environnantes. Le pôle secondaire se situe au niveau de la Commune de Saint-Varent. Le reste du territoire est rural avec un habitat diffus.

## Description projet

### Enjeu/besoin

La plateforme regroupe trois objectifs :

- D'abord, elle permet d'informer et de sensibiliser les habitants en centralisant l'information des services de mobilités durable.
- Ensuite, le service T'Solid'R permet de compléter l'offre existante de transport, notamment en proposant des trajets en dehors du territoire.
- Enfin, la plateforme permettra le développement d'une mobilité plus inclusive en accueillant et en conseillant un public en situation de précarité vers l'utilisation d'une mobilité plus durable.

### Expérimentation

La personne qui aura en charge la plateforme pourra orienter les habitants selon leurs besoins :

- D'abord il y aura un accueil pour le grand public afin d'informer et de sensibiliser sur les services de mobilité existants.
- Ensuite la personne s'occupera du transport solidaire. Des bénévoles donnent un peu de leur temps pour emmener des personnes à un rendez-vous par exemple. L'expérimentation concernera le regroupement des trajets.
- Enfin, l'expérimentation concerne un public en insertion en leur proposant un bilan de mobilité personnalisé, une location temporaire de véhicules électriques, un conseil à l'achat en définissant les moyens de mobilité en adéquation avec les besoins de la personne. Cette action vise à favoriser un retour à l'emploi.

PROJET ACCOMPAGNÉ PAR LE  
**PROGRAMME FRANCE MOBILITES**  
- FRENCH MOBILITY—TERRITOIRES  
D'EXPÉRIMENTATION DE NOUVELLES  
MOBILITÉS DURABLES

DURÉE PROJET > 36 MOIS

MONTANT DU PROJET > 54 267 €  
(fonctionnement)  
DONT AIDE AMI > 27 000 €

LOCALISATION>  
Nouvelle Aquitaine  
DEUX-SEVRES (72)

PORTEUR DE PROJET



PARTENAIRES SUR LE PROJET  
Centre Socioculturel du Thouarsais,  
Département des Deux-Sèvres, Conseil  
Régional, MSA, Pôle emploi, LEADER,  
la MEF et POE

CONTACT  
MARIE SOURISSEAU  
05 49 66 68 68  
[marie.sourisseau@thouars-communaute.fr](mailto:marie.sourisseau@thouars-communaute.fr)

Pour en savoir plus  
<https://www.thouars-communaute.fr/>