

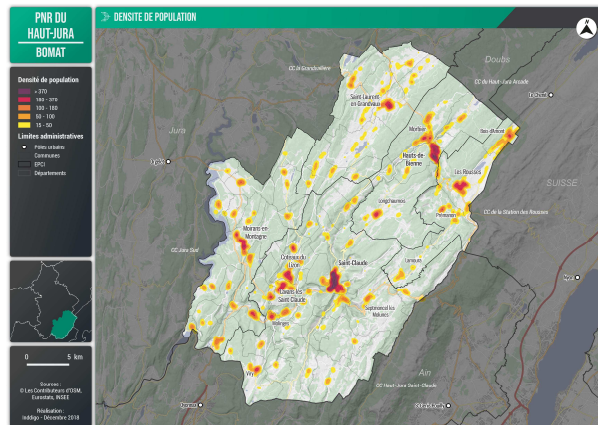
## BAMoD HJ - Bouquet d'Acteurs pour la Mobilité Durable dans le Haut-Jura

Mots Clés : Réseau d'acteurs, changement de comportement, mobilité durable

### ■ Territoire d'étude / expérimentation

Le territoire de projet se situe dans le Parc naturel régional du Haut-Jura. Il se compose des quatre communautés de communes qui constituent le Pays du Haut-Jura (Haut-Jura Arcade, Haut-Jura Saint-Claude, La Grandvallièrre et Station des Rousses) et des communes du Parc de l'ex-communauté de communes Jura Sud qui font partie de Terre d'Émeraude Communauté depuis le 1er janvier 2020.

Ce territoire regroupe 55 communes pour une population de 50 685 habitants. Il s'agit d'un territoire rural de moyenne montagne, avec une organisation territoriale multipolaire reposant sur un maillage de bourgs-centres et de pôles de proximité.



### ■ Description du projet

#### ■ Enjeu/besoin

Le territoire présente une forte dépendance à la voiture individuelle pour les déplacements quotidiens. Le territoire n'est pas sans ressources en matière d'offres de mobilité alternatives, mais elles demandent à être développées, coordonnées, mutualisées et approvisionnées.

Dans la continuité du projet Bouquet de Mobilités Alternatives pour Tous (BoMAT) qui a permis d'initier une dynamique territoriale en agissant sur les équipements et les services dans un cadre coordonné, le projet BAMoD propose de consolider cette démarche en agissant sur les changements de comportement de façon à favoriser une appropriation des services par le plus grand nombre.

#### ■ Projet

La démarche proposée à travers le projet BAMoD repose sur la constitution, la mobilisation et l'implication d'une communauté d'acteurs relais « correspondants mobilité », représentatifs des différents usagers du territoire.

La première phase du projet vise à co-construire, avec les acteurs relais, la phase opérationnelle, en s'appuyant sur une expertise du changement de comportement.

La seconde phase, de mise en œuvre et d'expérimentation, combinera des actions de différentes natures : actions d'information et de sensibilisation (stands mobilité, atelier vélo...), animations collectives pour créer des opportunités d'expérimenter (challenges par ex.), mise en place d'un accompagnement individualisé auprès de certaines cibles (entreprises, établissements scolaires, services d'accompagnement de publics précaires par ex.) sous la forme d'une « check-list mobilité ».

Il s'agira également d'appuyer l'émergence de nouveaux projets portés par les membres de la communauté d'acteurs.

Enfin, l'animation du réseau reposera sur différentes instances (forum à l'échelle du Haut-Jura, comités d'initiatives à l'échelle des communautés de communes, ou groupes thématiques) de façon à créer des synergies, favoriser les échanges d'expériences, suivre la mise en œuvre des actions et évaluer le projet.

PROJET  
ACCOMPAGNÉ PAR  
LE **PROGRAMME  
FRANCE MOBILITES  
- TERRITOIRES DE  
NOUVELLES  
MOBILITÉS  
DURABLES**

DURÉE PROJET > 36  
MOIS

MONTANT DU  
PROJET > 225 600 €

DONT AIDE AMI >  
92 000 €

LOCALISATION >  
Région Bourgogne-  
Franche-Comté  
Département du  
Jura

PORTEUR DE  
PROJET



PARTENAIRES SUR  
LE PROJET  
Communautés de  
Communes :  
- Haut-Jura Arcade  
- Haut-Jura Saint-  
Claude  
- La Grandvallièrre  
- Station des  
Rousses  
- Terre d'Émeraude  
Communauté

CONTACT  
Marie ZARAGOZA  
03 84 34 12 25  
[m.zaragoza@parc-  
haut-jura.fr](mailto:m.zaragoza@parc-haut-jura.fr)

Pour en savoir plus  
[http://www.parc-  
haut-jura.fr](http://www.parc-haut-jura.fr)