

## EtudeMobBM – Etude mobilité sur le territoire Bruche Mossig

Mots Clés : mobilité, intermodalité

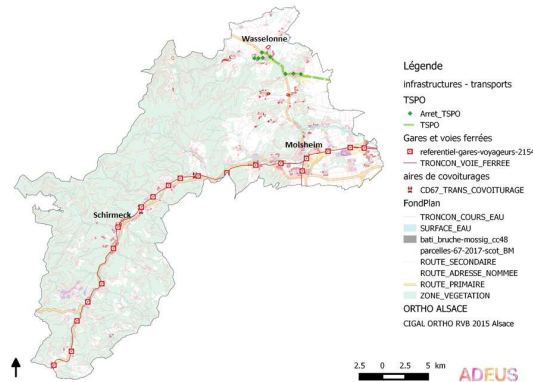
### ■ Territoire d'étude / expérimentation

Le PETR Bruche Mossig est composé de trois communautés de communes :

- de la région de Molsheim-Mutzig, 18 communes, 40823 hab, 160,19 km<sup>2</sup>.
- de la Mossig et du Vignoble, 24 communes, 24935 hab., 174,23 km<sup>2</sup>.
- de la Vallée de la Bruche, 26 communes, 21460 hab., 303,55 km<sup>2</sup>

Il se compose de différentes unités de paysage :

- Les Vosges moyennes forment une montagne avec des sommets repères, très boisée. Elles sont parcourues de nombreux vallons et de longues vallées principales, concentrant les villages ;
- La vallée de la Bruche, principale vallée vosgienne du Bas-Rhin, composée de la haute vallée au relief vigoureux, de la moyenne vallée ancien bassin d'industrie textile, et du Piémont des Vosges (où sont implantés les communes de Molsheim, Dorlisheim et Mutzig, pôles urbains moteurs du territoire)
- Le Piémont viticole, qui, passant de part en part la vallée de la Bruche, forme un coteau viticole nord-sud adossé au contrefort vosgien.
- Le Piémont de Saverne, forme une marche adossée au relief des Vosges. Son paysage étagé avec en haut les versants boisés et plus bas une alternance de prairies, de vergers et dans une moindre mesure de cultures, est ponctué de villages et de bourgs implantés au débouché des vallées Vosgiennes.
- Le Kochersberg, concerné uniquement sur sa limite ouest avec les principaux bourgs de Marlenheim et Wasselonne.



### ■ Description du projet

#### ■ Enjeu/besoin

Besoin exprimé par la population d'améliorer la mobilité sur le territoire ; besoin exprimé par les élus du PETR de mieux connaître les actions déjà mises en place, et de créer un plan d'actions cohérent dans le cadre de sa future compétence AOM, notamment en lien avec la future ouverture à la concurrence des deux lignes ferroviaires du territoire.

#### ■ Projet

L'objectif général de l'étude mobilité est de construire pour le compte du Pôle d'Equilibre Territorial et Rural Bruche Mossig - sur la base d'un diagnostic approfondi - des objectifs stratégiques en matière de transports et de déplacements compatibles avec les objectifs du SCoT et du PCAET partagés par les intercommunalités composant le PETR, afin de construire des propositions d'actions concrètes et opérationnelles les plus pertinentes pour chacune des intercommunalités, au regard des enjeux et éléments stratégiques proposés.

L'ouverture à la concurrence prévue en 2022-2023 sur les deux lignes de TER structurant le territoire, ainsi que le développement prévu de la ligne de BHNS Strasbourg-Wasselonne, seront des leviers dans la mise en œuvre notamment des actions de rabattement autour des lignes structurants, et de la vision globale de l'intermodalité sur le territoire.

PROJET ACCOMPAGNÉ  
PAR LE **PROGRAMME  
FRANCE MOBILITÉS -  
TERRITOIRES DE  
NOUVELLES MOBILITÉS  
DURABLES**

DURÉE PROJET > 12 MOIS

MONTANT DU PROJET >  
90 500 €

DONT AIDE AMI > 30  
000 €

LOCALISATION > Grand  
Est – Bas-Rhin

PORTEUR DE PROJET

  
**BRUCHE  
MOSSIG**  
PÔLE D'ÉQUILIBRE  
TERRITORIAL ET RURAL

CONTACT

Antoine MONTENON  
03.88.45.38.50

[Antoine.montenon@petr-bruchemossig.fr](mailto:Antoine.montenon@petr-bruchemossig.fr)

Pour en savoir plus

[www.bruche-mossig.fr](http://www.bruche-mossig.fr)