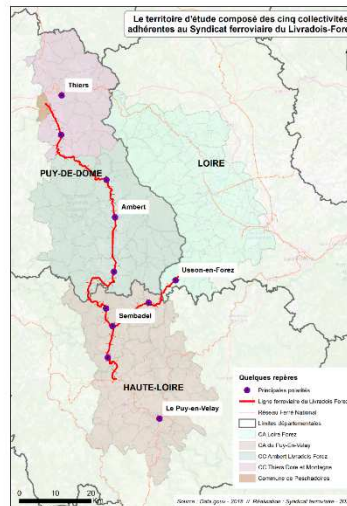


SFLF - Renforcement du service ferroviaire sur le territoire du Livradois-Forez

Mots Clés : ferroviaire, territoire peu dense, multimodalité

■ Territoire d'étude / expérimentation

La ligne ferroviaire du Livradois-Forez, longue de 150 km, s'étend sur trois départements : Puy-de-Dôme, Haute-Loire et Loire. Le territoire d'étude est composé des collectivités territoriales adhérentes au Syndicat ferroviaire du Livradois-Forez. Sur les 5 collectivités du périmètre d'étude, près de 261 000 habitants sont répartis sur ce territoire pour une superficie d'environ 5 000 km². La densité moyenne de population sur les 248 communes est de 52,3 hab./km². Ce périmètre est influencé par Clermont Auvergne Métropole et Saint-Etienne Métropole et dans une moindre mesure par l'agglomération du Puy-en-Velay. Topographiquement, le territoire est marqué par la vallée de la Dore et le plateau de La Chaise-Dieu.



PROJET
ACCOMPAGNÉ PAR
LE **PROGRAMME
FRANCE MOBILITES
- TERRITOIRES DE
NOUVELLES
MOBILITÉS
DURABLES**

DURÉE PROJET > 12
MOIS

MONTANT DU
PROJET > 67 000 €

DONT AIDE AMI >
30 000 €

LOCALISATION >
Auvergne Rhône
Alpes
PUY-DE-DOME /
HAUTE-LOIRE /
LOIRE

PORTEUR DE
PROJET
SYNDICAT
FERROVIAIRE DU
LIVRADOIS FOREZ

PARTENAIRES SUR
LE PROJET
PARC NATUREL DU
LIVRADOIS FOREZ
RAILCOOP / AOM
THIERS
CARTON PLEIN /
MONTS QUI PETILLENT
COMBRAIL / AGRIVAP /
CFHF

CONTACT
GUILLAUME
SOURNAC
04.73.95.57.64
[g.sournac@parc-
livradois-forez.org](mailto:g.sournac@parc-livradois-forez.org)

Pour en savoir plus :
site web en
construction

■ Description du projet

■ Enjeu/besoin

L'objet du projet est de préparer une stratégie pour renforcer la mobilité ferroviaire afin de répondre à :

- Un enjeu social : Faire vivre la mobilité pour tous, au service des publics en fragilité de mobilité et pour les habitants du territoire.
- Un enjeu environnemental : Accélérer la transition écologique en diminuant la part modale de la voiture pour les déplacements du quotidien et en pratiquant du report modal de marchandises sur le rail.
- Un enjeu économique : Mieux connecter les entreprises du territoire pour renforcer leur attractivité au regard de leur besoins d'emploi et leur compétitivité par un accès facilité aux corridors fret et aux plateformes logistiques régionales.

■ Projet

Le projet vise à développer une stratégie globale de renforcement de la part modale du transport ferroviaire pour les biens et les personnes sur le territoire du Livradois Forez. Il doit permettre de quantifier quelle part modale le transport ferroviaire peut atteindre sur le territoire, à quelle échéance, avec quels moyens et pour quel impact environnemental (que ce soit du point de vue de la réduction des émissions de gaz à effet de serre, de la réduction de la pollution de l'air ou du bruit), social (notamment en terme d'inclusion sociale) et économique.

Cette stratégie permettra ainsi de fournir aux décideurs locaux des éléments d'analyse quantifiés leur permettant de mieux percevoir les enjeux et les contraintes du développement du ferroviaire en territoire peu dense et, ainsi, décider, le cas échéant, de la mise en œuvre d'expérimentations pour renforcer l'usage du ferroviaire sur le territoire.