

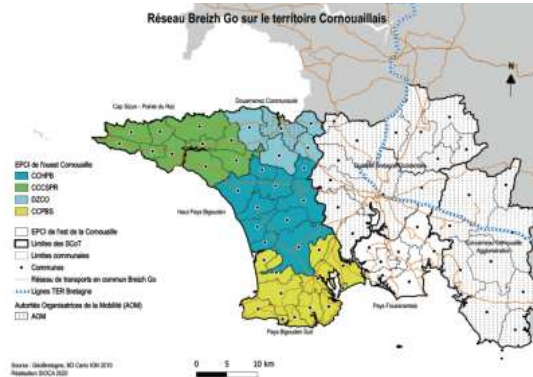
Stratégie Mobilité ouest Cornouaille (STRAMOC)

Mots Clés : Mobilité pour tous, Stratégie partagée, Intermodalité, Multimodalité, Tous modes de déplacements

■ Territoire d'étude / expérimentation

Le territoire de l'ouest Cornouaille s'étend sur 660 km² et compte environ 89 000 habitants. Il est couvert par 4 Communautés de communes (CC Cap Sizun Pointe du Raz, Douarnenez Communauté, CC Haut Pays Bigouden, CC Pays Bigouden Sud) et 37 communes. Il s'agit d'un territoire littoral et rétro-littoral rural marqué par l'activité agricole et portuaire.

Le développement de l'urbanisation pavillonnaire renforcée par la volonté d'accès à la propriété individuelle a entraîné un phénomène d'étalement urbain qui a éloigné l'habitat des lieux de dessertes en transports collectifs, des activités et des services.



■ Description du projet

■ Enjeu/besoin

Aujourd'hui, le territoire ne dispose pas de documents permettant de :

- Fixer un cadre au déploiement de solutions de mobilités ;
- Faire le lien et coordonner les différentes initiatives menées sur le territoire.

L'enjeu, par ce projet de stratégie, est de mettre en cohérence les actions en cours et de mettre en évidence les besoins du territoire et de la population pour apporter les réponses adéquates.

Il apparaît nécessaire de rééquilibrer la part modale des transports et de développer une offre de mobilité plus variée, répondant mieux aux besoins des populations, favorisant des modes plus actifs, plus partagés, moins carbonés, moins coûteux pour l'utilisateur et adaptés à toutes les catégories sociales.

■ Projet

L'objectif est d'aboutir à une planification de l'organisation des mobilités sur le territoire afin d'apporter les réponses aux enjeux de mobilité de la population. Cette planification s'appuiera sur 3 leviers :

- Aménager pour créer les conditions favorables à l'usage quotidien des alternatives à la voiture individuelle grâce à des aménagements adéquats ;
- Communiquer pour promouvoir les différentes formes de mobilités auprès de toute la population ;
- Développer des services et accompagner l'essor de nouvelles pratiques de mobilité durable.

Le caractère innovant de la démarche porte d'une part, sur la coopération avec d'autres acteurs publics et privés, d'autre part, sur l'articulation avec les documents de planification existants et enfin sur la réflexion de la gouvernance et la proposition d'une organisation territoriale qui permettent que le plan d'actions entre rapidement en phase opérationnelle.

Pour élaborer cette stratégie, une concertation élargie, faisant intervenir les parties prenantes au travers d'ateliers thématiques sur l'ensemble des sujets liés à la mobilité sera mise en place.

PROJET
ACCOMPAGNÉ PAR
LE **PROGRAMME
FRANCE MOBILITES
- TERRITOIRES DE
NOUVELLES
MOBILITÉS
DURABLES**

DURÉE PROJET > 19
MOIS

MONTANT DU
PROJET > 60 000 €

DONT AIDE AMI >
30 000 €

LOCALISATION >
Bretagne /
FINISTÈRE

PORTEUR DE
PROJET
SYNDICAT
INTERCOMMUNAUTAIRE
OUEST CORNOUAILLE
AMENAGEMENT



PARTENAIRES SUR
LE PROJET
Communauté de
Communes du Pays
Bigouden Sud
Communauté de
Communes du Haut
Pays Bigouden
Douarnenez
Communauté
Communauté de
Communes du Cap
Sizun Pointe du Raz

CONTACT
Justine FONTAINE
02 98 82 78 34
[justine.fontaine@
sioca.fr](mailto:justine.fontaine@sioca.fr)

Pour en savoir plus
<https://www.sioca.fr/>