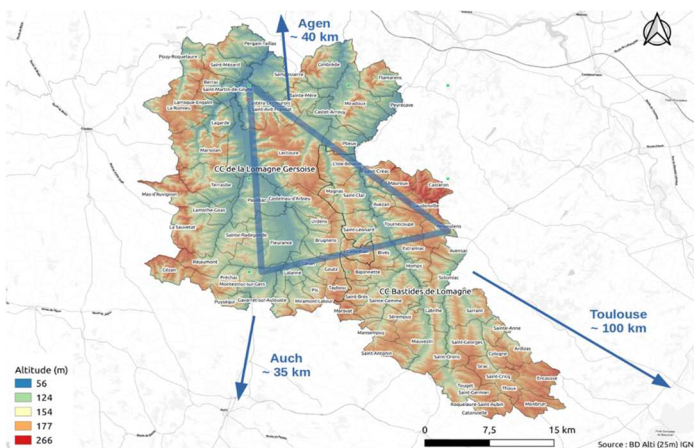


# Au travail, les vélos !

## Territoire d'expérimentation

Le territoire d'expérimentation est une zone peu dense centrée sur le triangle Lectoure – Saint-Clar – Fleurance à cheval sur les communautés de communes de la Lomagne Gersoise et des Bastides de Lomagne. Il abrite environ 15 000 habitants avec une faible densité de 27 hab/km<sup>2</sup>. Cette région de la Lomagne est rurale et très vallonnée. L'activité économique est dominée par les services.



## Description du projet

### Enjeu et besoin

L'engouement des professionnels urbains pour les vélos-cargos ne se diffuse pas en milieu rural.

La Lomagne est particulièrement hostile aux déplacements à vélo : relief, distances, vitesse et trafic routiers élevés, absence de piste cyclable, pas de vélociste à moins de 35 km...

Les déplacements professionnels du territoire sont quasi-exclusivement réalisés en véhicule thermique même pour de courtes distances.

### Expérimentation

« Au travail, les vélos ! » vise à faire utiliser massivement le vélo pour les déplacements professionnels en milieu rural.

## Projet

accompagné par le programme FRANCE MOBILITÉS - french mobility Territoires de nouvelles mobilités durables

Durée : > 12 mois

Montant : > 210 k€  
 dont aide AMI : > 100 k€

Localisation :  
 Occitanie, Gers

Porteur de projet :



Partenaires sur le projet  
 CC Lomagne Gersoise  
 CC des Bastides de Lomagne

Contact :

CINDY JEANBLANC  
[CINDY.JEANBLANC@AUTONOMENS.COM](mailto:CINDY.JEANBLANC@AUTONOMENS.COM)  
 07 82 71 08 84

Pour en savoir plus :  
<https://au-travail-les-velos.fr>



Pour cela, l'expérimentation mettra à disposition en partage des vélos-cargos, des vélos utilitaires, des remorques et des équipements professionnels. Les utilisateurs bénéficieront de services d'accompagnement et d'assistance, de conseils ainsi que d'outils numériques. Le territoire sera cartographié, quantifié et analysé.

L'expérimentation s'adresse à toutes les structures professionnelles : collectivités, services publics, entreprises, artisans, professions libérales, commerçants...

En identifiant systématiquement les réticences ou les barrières, et en recherchant les leviers facilitant l'adoption, « Au travail, les vélos ! » permettra de construire une méthode et des outils pour convertir durablement d'autres territoires peu denses au vélo utilitaire.