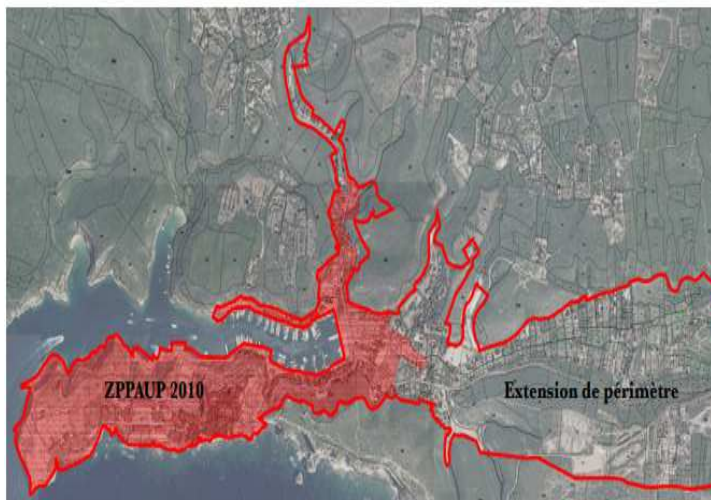


# PAVEBONI

## Territoire d'expérimentation

ÉTUDE PRÉLIMINAIRE À LA DÉFINITION D'UN PÉRIMÈTRE DE PROTECTION



Ancien périmètre de SPR en hachurage et proposition d'extension, sur fond de photo aérienne géoportail

## Description du projet

### Enjeu et besoin

- Créer des chemins piétons accessibles pour tous et modifier les habitudes de déplacement en ville. Améliorer la qualité de vie des résidents et des visiteurs à Bonifacio.
- Assurer la sécurité sur nos espaces publics

### Expérimentation

Le diagnostic du plan de mobilité communal ainsi que les différents ateliers regroupant de nombreux acteurs du territoire dont les services instructeurs de l'Etat convergent vers la nécessité d'agir pour faciliter l'accessibilité des piétons, visiteurs et résidents afin de réduire l'utilisation de la voiture dans un espace à protéger et à valoriser.

## Projet

accompagné par le programme FRANCE MOBILITÉS - french mobility Territoires de nouvelles mobilités durables

Durée : > 10 mois

Montant : > 95 k€  
dont aide AMI : > 12500 €

Localisation :  
Corse

Porteur de projet :



MAIRIE DE BONIFACIO  
PALAZZU PUBLICU

[bonifacio-mairie.fr](http://bonifacio-mairie.fr)

Contact :  
LONGUET  
CHRISTELLE  
04.95.73.56.14  
[christelle.longuet@mairie-debonifacio.com](mailto:christelle.longuet@mairie-debonifacio.com)

Pour en savoir plus :